

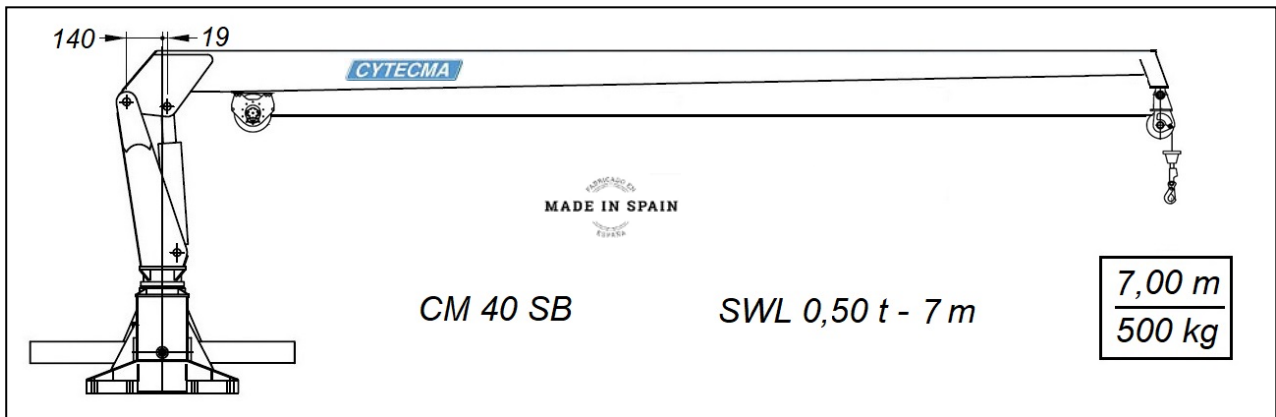
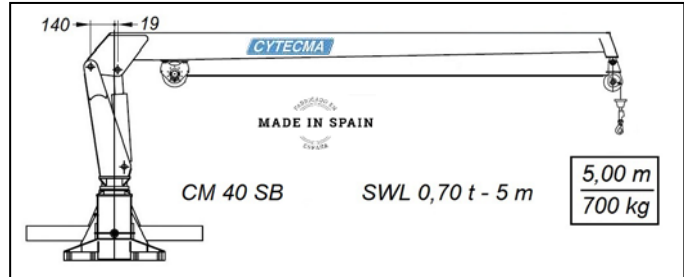
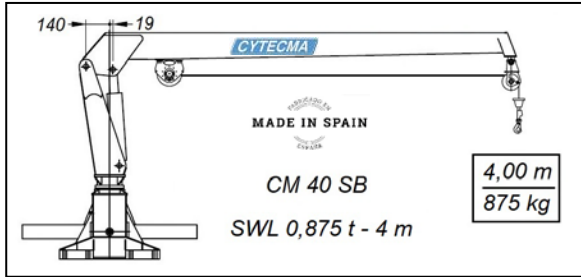


**CONSTRUCCIONES Y TÉCNICAS DE MAQUINARIA S.A. CYTECMA**  
 Av. Puigcerda 11-12 Pol. Ind. Els Batzacs  
 Cp. 08185 Lliçà de Vall (Barcelona) España  
 ☎ 938496566 📠 Mv.619843380 📠 Fx.938495166  
 ✉ martinez@cytecma.com 🌐 www.cytecma.com



ACREDITADO POR ENAC  
 Empresa Certificada  
**ISO 9001**  
 2015

# Grúas hidráulicas marinas CM 40 SB

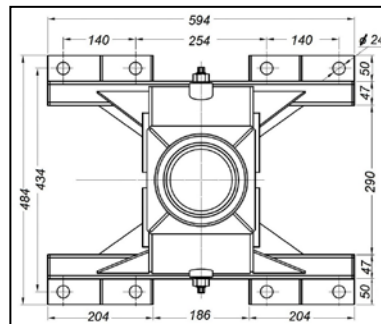


### DIAGRAMA DE GIRO



**GRUAS MARINAS MODELO CM 40 SB**

MOMENTO DINAMICO DE ELEVACION	40 kNm.
ANGULO DE ROTACION DE LA GRUA	380°
MOMENTO DE ROTACION	10 kNm.
PESO DE LA GRUA APROXIMADO	420 Kg.
CAUDAL DE ACEITE	20 l.min.
CAPACIDAD DE ACEITE DEL DEPOSITO	50 lts.
PRESION DE TRABAJO	300 bar.
POTENCIA NECESARIA	11 kw
NORMATIVA EUROPEA	2006/42 "CE"
DISEÑO	HC2/HD4 S2 de EN 13001-2
EMPRESA CERTIFICADA	UNE-EN-ISO 9001:2015
CALIDAD TIPO	EN 10.204-2.2
NORMATIVA	UNE EN 13852-1



La doble cremallera de giro permite trabajar sin reducción de potencia con escoras, hasta 7°



CABRESTANTE    GRUPO "HPU"    RADIO MANDO    ARMARIO ELECTRICO    MANDOS

Cytecma se reserva el derecho de modificar los datos anteriores sin previo aviso.

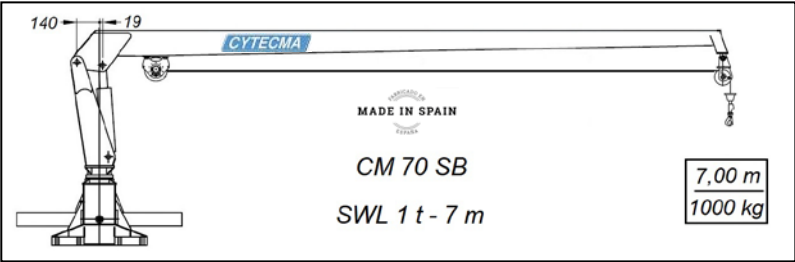
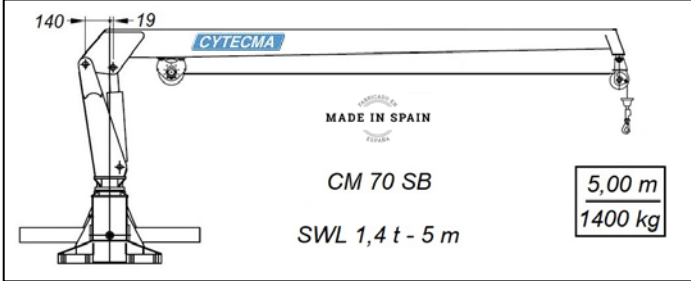
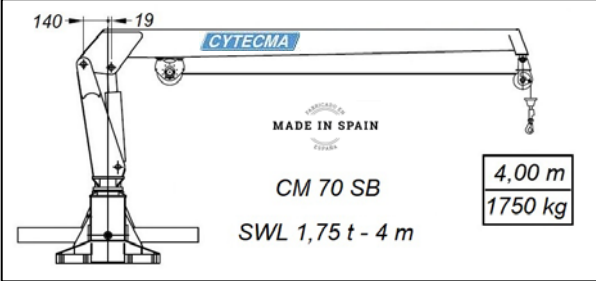
**CYTECMA**



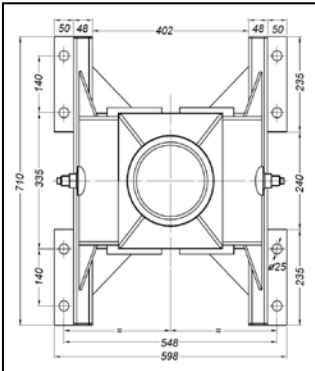
**CONSTRUCCIONES Y TÉCNICAS DE MAQUINARIA S.A. CYTECMA**  
 Av. Puigcerda 11-12 Pol. Ind. Els Batzacs  
 Cp. 08185 Lliçà de Vall (Barcelona) España  
 ☎ 938496566 ☎ Mv.619843380 ☎ Fx.938495166  
 ✉ martinez@cytecma.com ✉ www.cytecma.com



# Gruas hidráulicas marinas CM 70 SB



La doble cremallera de giro permite trabajar sin reducción de potencia con escoras, hasta 7°



**GRUAS HIDRAULICAS MARINAS MODELO CM 70 SB**

MOMENTO DE ELEVACION	70 kNm.
ANGULO DE ROTACION	380°
MOMENTO DE ROTACION	15 kNm.
PESO DE LA GRUA APROXIMADO	870 Kg.
CAUDAL DE ACEITE	25 lts.min.
CAPACIDAD DE ACEITE DEPOSITO	100 lts.
PRESION DE TRABAJO	315 bar.
POTENCIA REQUERIDA	15 kw.
DISEÑO	HC2/HD4 S2 de EN 13001-2.
DIRECTIVA MAQUINAS	2006/42 "CE".
EMPRESA CERTIFICADA	UNE-EN-ISO 9001:2015
NORMA DE CALIDAD	EN 10.204-2.2
NORMATIVA	UNE EN 13852-1



CABRESTANTE    HPU    RADIO MANDO    ARMARIO ELECTRICO    CABINA    MANDOS

Cytecma se reserva el derecho de modificar los datos anteriores sin previo aviso.



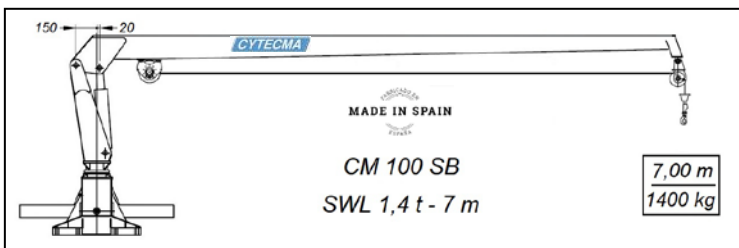
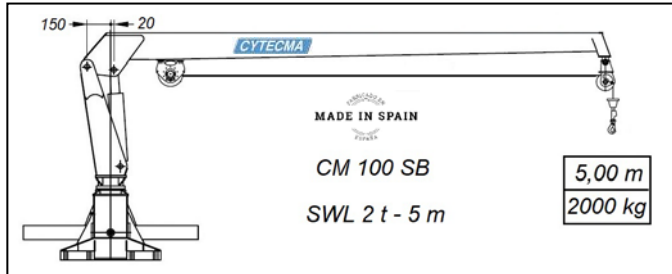
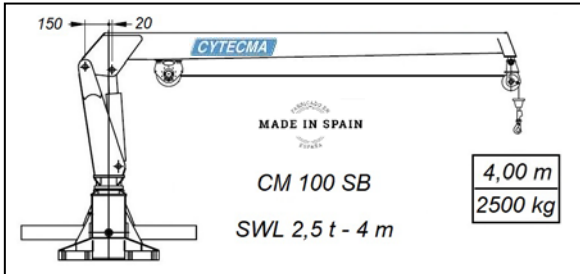


## CONSTRUCCIONES Y TÉCNICAS DE MAQUINARIA S.A. **CYTECMA**

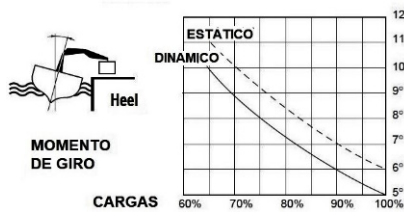
Av. Puigcerda 11-12 Pol. Ind. Els Batzacs  
 Cp. 08185 Lliçà de Vall (Barcelona) España  
 ☎ 938496566 📠 Mv.619843380 📠 Fx.938495166  
 ✉ martinez@cytecma.com 🌐 www.cytecma.com



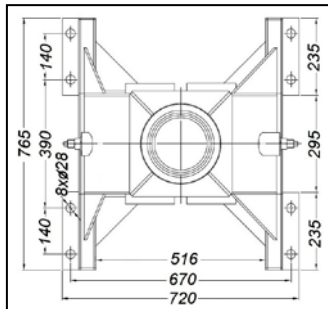
# Gruas hidráulicas marinas CM 100 SB



### DIAGRAMA DE GIRO

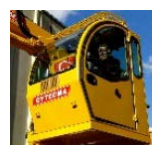
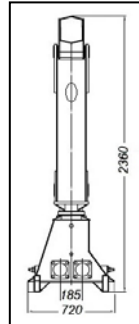


La doble cremallera de giro permite trabajar sin reducción de potencia con escoras, hasta 7°



### GRUAS HIDRAULICAS MARINAS MODELO CM 100 SB

MOMENTO MAXIMO DE ELEVACION	100 kNm.
ANGULO DE ROTACION DE LA GRUA	390°
MOMENTO DE ROTACION	30 kNm.
CAUDAL DE ACEITE	25 l./min.
PRESION DE TRABAJO	300 bar.
CAPACIDAD DEPOSITO DE ACEITE	100 lts.
POTENCIA NECESARIA	15 kw.
PESO DE LA GRUA APROXIMADO	1100 kg
DIRECTIVA MAQUINAS	2006/42 "CE"
DISEÑO	HC2/HD4 S2 de EN 13001-2
EMPRESA CERTIFICADA	UNE-EN-ISO 9001:2015
NORMA DE CALIDAD	EN 10.204-2.2
NORMATIVA	UNE EN 13852-1



Cytecma se reserva el derecho de modificar los datos anteriores sin previo aviso.





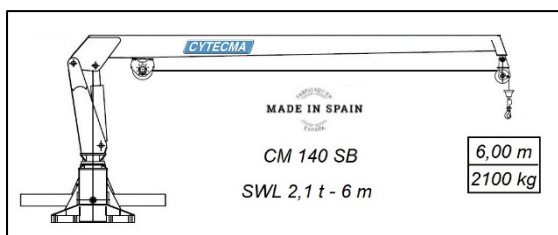
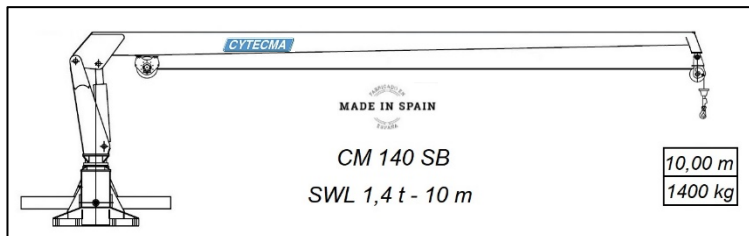
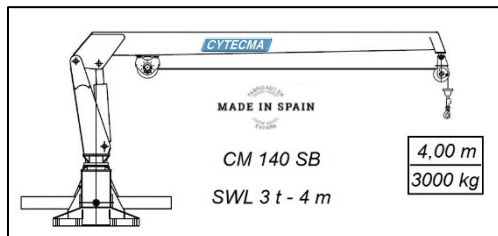
**CONSTRUCCIONES Y TÉCNICAS DE MAQUINARIA S.A. CYTECMA**

Av. Puigcerda 11-12 Pol. Ind. Els Batzacs  
 Cp. 08185 Lliçà de Vall (Barcelona) España  
 ☎ 938496566 📠 Mv.619843380 📠 Fx.938495166  
 ✉ martinez@cytecma.com ✉ www.cytecma.com

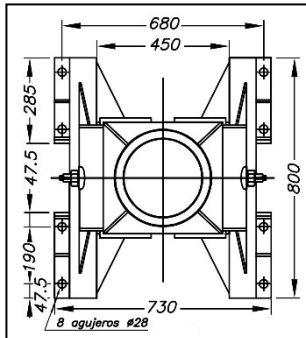


ACREDITADO POR ENAC  
 Empresa Certificada  
**ISO 9001**  
 2015

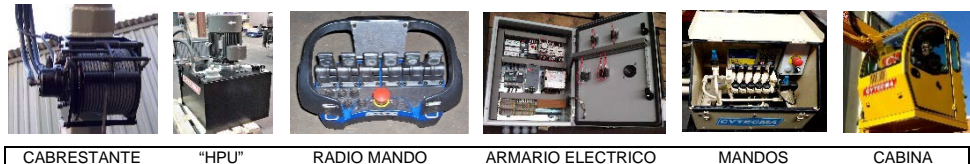
# Gruas hidráulicas marinas CM 140 SB



GRUAS MARINAS MODELO CM 140 SB	
MOMENTO MAXIMO DE ELEVACION	140 kNm.
ANGULO DE ROTACION DE LA GRUA	390°
MOMENTO DE ROTACION	35 kNm.
PESO DE LA GRUA APROXIMADO	1400 Kg.
CAUDAL DE ACEITE	30 l.min.
CAPACIDAD DE ACEITE DEL DEPOSITO	150 lts.
PRESION DE TRABAJO	300 bar.
POTENCIA NECESARIA	18,5 kw
NORMATIVA EUROPEA	2006/42 "CE"
DISEÑO	HC2/HD4 S2 de EN 13001-2
EMPRESA CERTIFICADA	UNE-EN-ISO 9001:2015
CALIDAD TIPO	EN 10.204-2.2
NORMATIVA	UNE EN 13852-1



La doble cremallera de giro permite trabajar sin reducción de potencia con escoras, hasta 7°



Cytecma se reserva el derecho de modificar los datos anteriores sin previo aviso.

**CYTECMA**





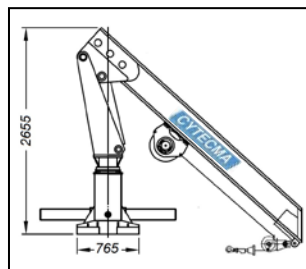
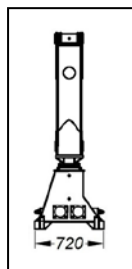
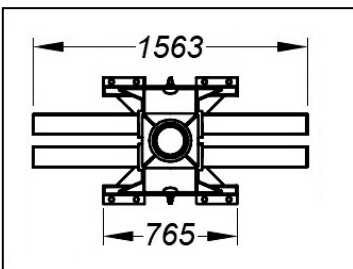
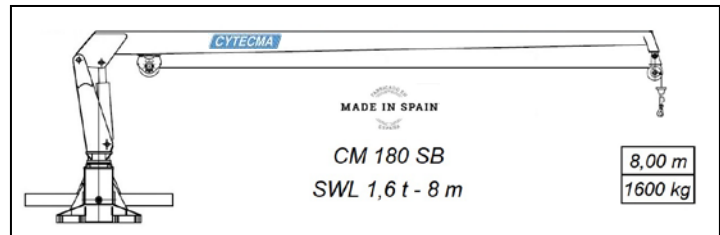
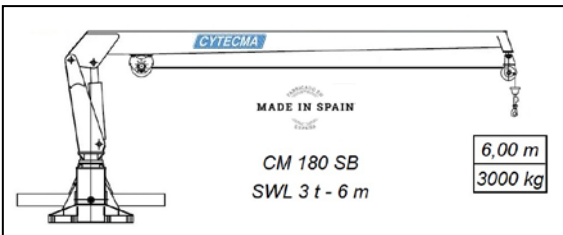
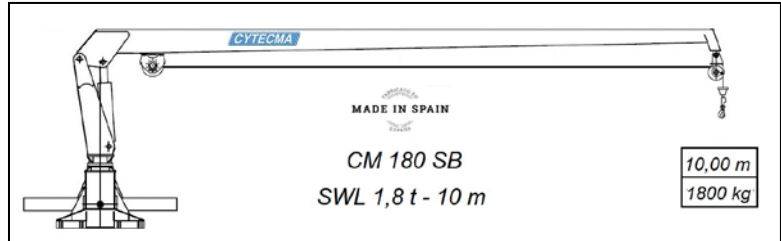
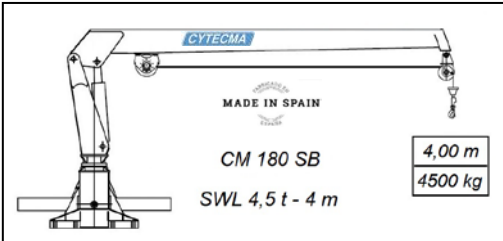
**CONSTRUCCIONES Y TÉCNICAS DE MAQUINARIA S.A. CYTECMA**

Av. Puigcerda 11-12 Pol. Ind. Els Batzacs  
 Cp. 08185 Lliçà de Vall (Barcelona) España  
 ☎ 938496566 📠 Mv.619843380 📠 Fx.938495166  
 ✉ martinez@cytecma.com 🌐 www.cytecma.com



ACREDITADO POR ENAC  
 Empresa Certificada  
**ISO 9001**  
 2015

# Gruas hidráulicas marinas CM 180 SB

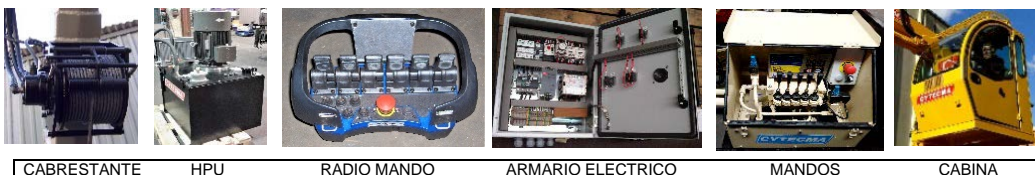
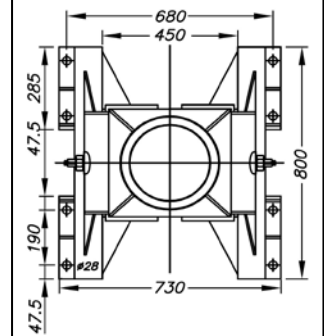
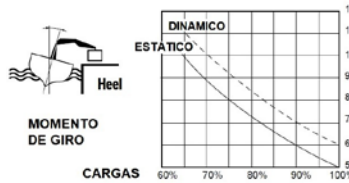


**GRUAS MARINAS MODELO CM 180 SB**

MOMENTO MAXIMO DE ELEVACION	180 kNm.
ANGULO DE ROTACION DE LA GRUA	380°
MOMENTO DE ROTACION	40 kNm.
PESO DE LA GRUA APROXIMADO	1950 Kg.
CAUDAL DE ACEITE	40 l.min.
CAPACIDAD DE ACEITE DEL DEPOSITO	100 lts.
PRESION DE TRABAJO	315 bar.
POTENCIA NECESARIA	18,5 kw
CALIDAD	EN 10.204-2.2
NORMA EUROPEA	2006/42 "CE"
EMPRESA CERTIFICADA	UNE-EN-ISO 9001:2015
DISEÑO	HC2/HD4 S2 de EN 13001-2
NORMATIVA	UNE EN 13852-1

La doble cremallera de giro permite trabajar sin reducción de potencia con escoras, hasta 7°

**DIAGRAMA DE GIRO**



CABRESTANTE HPU RADIO MANDO ARMARIO ELECTRICO MANDOS CABINA

Cytecma se reserva el derecho de modificar los datos anteriores sin previo aviso.





**CONSTRUCCIONES Y TÉCNICAS DE MAQUINARIA S.A. CYTECMA**

Av. Puigcerda 11-12 Pol. Ind. Els Batzacs  
 Cp. 08185 Lliçà de Vall (Barcelona) España  
 ☎ 938496566 ☎ Mv.619843380 ☎ Fx.938495166  
 ✉ martinez@cytecma.com ✉ www.cytecma.com



ACREDITADO POR ENAC  
 Empresa Certificada  
**ISO 9001**  
 2015

# Gruas hidráulicas marinas CM 230 SB

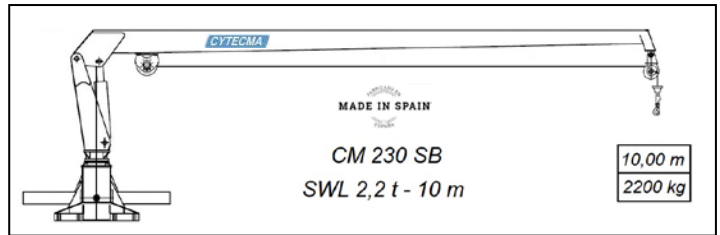
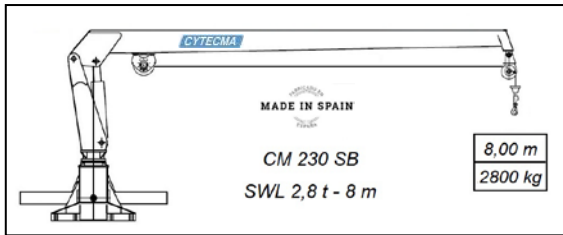
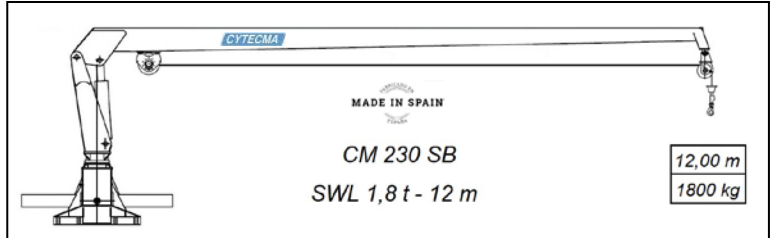
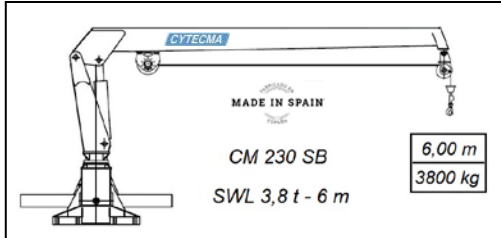
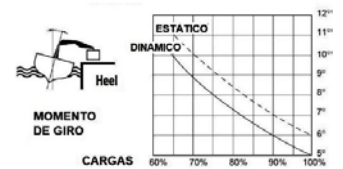
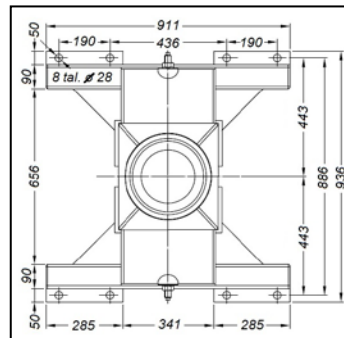


DIAGRAMA DE GIRO



**GRUAS MARINAS MODELO CM 230 SB**

MOMENTO DINAMICO DE ELEVACION	230 kNm.
ANGULO DE ROTACION DE LA GRUA	380°
MOMENTO DE ROTACION	60 kNm.
PESO DE LA GRUA APROXIMADO	2900 Kg.
CAUDAL DE ACEITE	40 l.min.
CAPACIDAD DE ACEITE DEL DEPOSITO	200 lts.
PRESION DE TRABAJO	315 bar.
POTENCIA NECESARIA	22 kw
CALIDAD	EN 10.204-2.2
NORMA EUROPEA	2006/42 "CE"
EMPRESA CERTIFICADA	UNE-EN-ISO 9001:2015
DISEÑO	HC2/HD4 S2 de EN 13001-2
NORMATIVA	UNE EN 13852-1



La doble cremallera de giro permite trabajar sin reducción de potencia con escoras, hasta 7°



CABRESTANTE



HPU



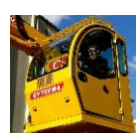
RADIO MANDO



ARMARIO ELECTRICO



MANDOS



CABINA

Cytecma se reserva el derecho de modificar los datos anteriores sin previo aviso.





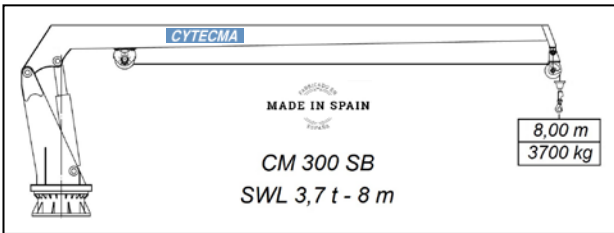
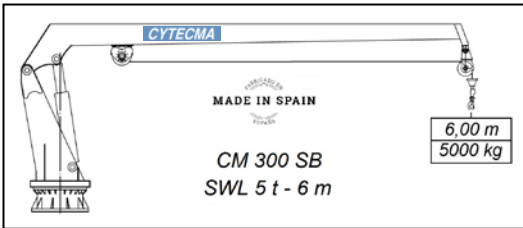


**CONSTRUCCIONES Y TÉCNICAS DE MAQUINARIA S.A. CYTECMA**

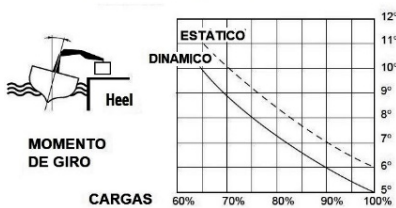
Av. Puigcerda 11-12 Pol. Ind. Els Batzacs  
Cp. 08185 Lliçà de Vall (Barcelona) España  
☎ 938496566 ☎ Mv.619843380 ☎ Fx.938495166  
✉ martinez@cytecma.com ✉ www.cytecma.com



# Gruas hidráulicas marinas CM 300 SB GC



**DIAGRAMA DE GIRO**

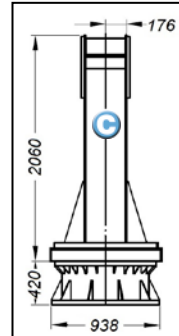
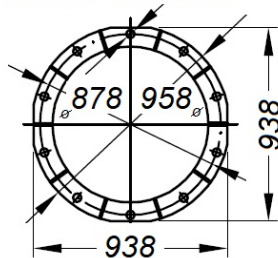


El doble moto-reductor de giro permite trabajar sin reducción de potencia con escoras, hasta 7°

**GRUAS MARINAS MODELO CM 300 SB GC**

MOMENTO DINÁMICO DE ELEVACION	300 kNm.
ÁNGULO DE ROTACION DE LA GRUA	620°
MOMENTO DE ROTACION	90 kNm.
PESO DE LA GRUA APROXIMADO	4000 Kg.
CAUDAL DE ACEITE	40 l.min.
CAPACIDAD DE ACEITE DEL DEPOSITO	250 lts.
PRESION DE TRABAJO	315 bar.
POTENCIA NECESARIA	22 kw
CALIDAD	EN 10.204-2.2
NORMA EUROPEA	2006/42 "CE"
EMPRESA CERTIFICADA	UNE-EN-ISO 9001:2015
DISEÑO	HC2/HD4 S2 de EN 13001-2
NORMATIVA	UNE EN 13852-1

**Huella 10 x ø40**



CABRESTANTE

"HPU"

RADIO MANDO

ARMARIO ELECTRICO

MANDOS

CABINA

Cytecma se reserva el derecho de modificar los datos anteriores sin previo aviso.



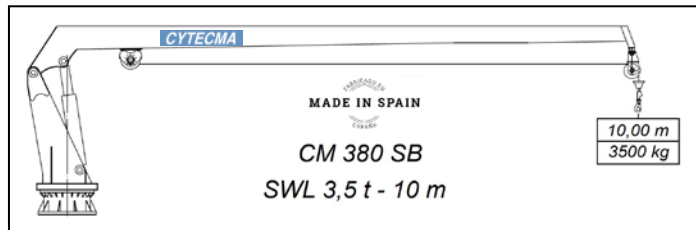
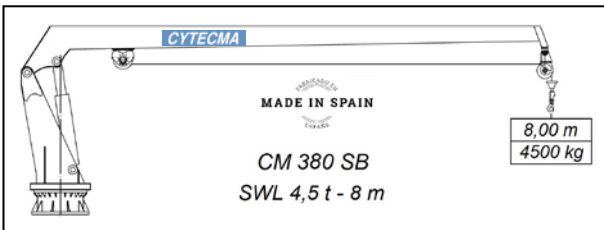
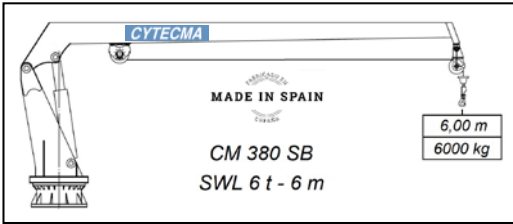


**CONSTRUCCIONES Y TÉCNICAS DE MAQUINARIA S.A. CYTECMA**

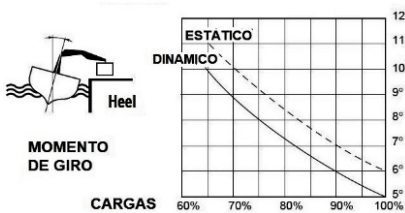
Av. Puigcerda 11-12 Pol. Ind. Els Batzacs  
 Cp. 08185 Lliçà de Vall (Barcelona) España  
 ☎ 938496566 📠 Mv.619843380 📠 Fx.938495166  
 ✉ martinez@cytecma.com 🌐 www.cytecma.com



# Grúas hidráulicas marinas CM 380 SB GC



**DIAGRAMA DE GIRO**

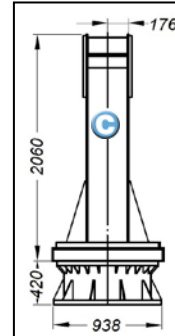
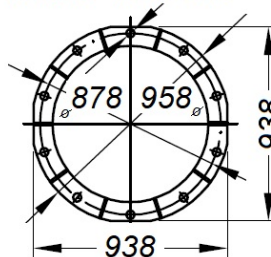


El doble moto-reductor de giro permite trabajar sin reducción de potencia con escoras, hasta 7°

**GRUAS MARINAS MODELO CM 380 SB GC**

MOMENTO DINAMICO DE ELEVACION	380 kNm.
ANGULO DE ROTACION DE LA GRUA	620°
MOMENTO DE ROTACION	90 kNm.
PESO DE LA GRUA APROXIMADO	4400 Kg.
CAUDAL DE ACEITE	40 l.min.
CAPACIDAD DE ACEITE DEL DEPOSITO	250 lts.
PRESION DE TRABAJO	315 bar.
POTENCIA NECESARIA	22 kw
CALIDAD	EN 10.204-2.2
NORMA EUROPEA	2006/42 "CE"
EMPRESA CERTIFICADA	UNE-EN-ISO 9001:2015
DISEÑO	HC2/HD4 S2 de EN 13001-2
NORMATIVA	UNE EN 13852-1

Huella 10 x ø40



CABRESTANTE

"HPU"

RADIO MANDO

ARMARIO ELECTRICO

MANDOS

CABINA

Cytecma se reserva el derecho de modificar los datos anteriores sin previo aviso.







**CONSTRUCCIONES Y TÉCNICAS DE MAQUINARIA S.A. CYTECMA**  
 Av. Puigcerda 11-12 Pol. Ind. Els Batzacs  
 Cp. 08185 Lliçà de Vall (Barcelona) España  
 ☎ 938496566 📠 Mv.619843380 📠 Fx.938495166  
 ✉ martinez@cytecma.com 🌐 www.cytecma.com



# Grúas hidráulicas marinas CM 500 SB GC

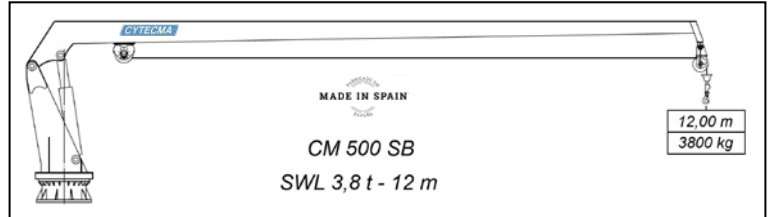
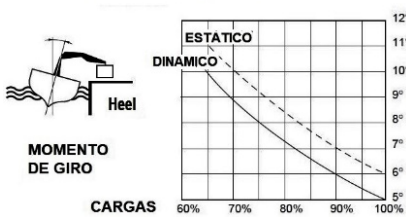


DIAGRAMA DE GIRO

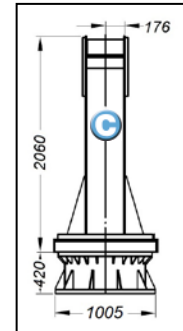
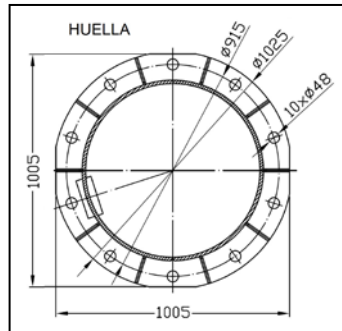


El doble moto-reductor de giro permite trabajar sin reducción de potencia con escoras, hasta 7°



## GRUAS MARINAS MODELO CM 500 SB GC

- MOMENTO DINAMICO DE ELEVACION 500 kNm.
- ANGULO DE ROTACION DE LAS GRUAS 620°
- MOMENTO DE ROTACION 90 kNm.
- PESO DE LAS GRUAS APROXIMADO de 5400 a 6400 Kg.
- CAUDAL DE ACEITE 50 l.min.
- CAPACIDAD DE ACEITE DEL DEPOSITO 250 lts.
- PRESION DE TRABAJO 315 bar.
- POTENCIA NECESARIA 30 kw
- CALIDAD EN 10.204-2.2
- NORMA EUROPEA 2006/42 "CE"
- EMPRESA CERTIFICADA UNE-EN-ISO 9001:2015
- DISEÑO HC2/HD4 S2 de EN 13001-2
- NORMATIVA UNE EN 13852-1



CABRESTANTE



"HPU"



RADIO MANDO



ARMARIO ELECTRICO



CABINA



MANDOS

Cytecma se reserva el derecho de modificar los datos anteriores sin previo aviso.





**CONSTRUCCIONES Y TÉCNICAS DE MAQUINARIA S.A. CYTECMA**

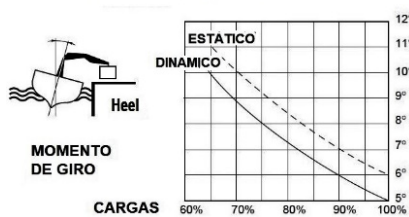
Av. Puigcerda 11-12 Pol. Ind. Els Batzacs  
 Cp. 08185 Lliçà de Vall (Barcelona) España  
 ☎ 938496566 📠 Mv.619843380 📠 Fx.938495166  
 ✉ martinez@cytecma.com ✉ www.cytecma.com



# Grúas hidráulicas marinas CM 600 SB GC



**DIAGRAMA DE GIRO**

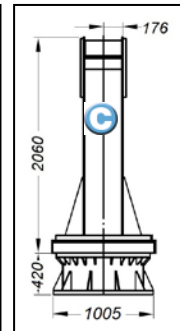
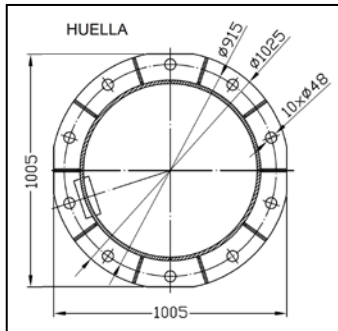


El doble moto-reductor de giro permite trabajar sin reducción de potencia con escoras, hasta 7°



**GRUAS MARINAS MODELO CM 600 SB**

- MOMENTO DINAMICO DE ELEVACION 600 kNm.
- ANGULO DE ROTACION DE LAS GRUAS 620°
- MOMENTO DE ROTACION 90 kNm.
- PESO DE LAS GRUAS APROXIMADO de 5000 a 6000 Kg.
- CAUDAL DE ACEITE 50 l.min.
- CAPACIDAD DE ACEITE DEL DEPOSITO 250 lts.
- PRESION DE TRABAJO 315 bar.
- POTENCIA NECESARIA 30 kw
- CALIDAD EN 10.204-2.2
- NORMA EUROPEA 2006/42 "CE"
- EMPRESA CERTIFICADA UNE-EN-ISO 9001:2015
- DISÑO HC2/HD4 S2 de EN 13001-2
- NORMATIVA UNE EN 13852-1



CABRESTANTE



"HPU"



RADIO MANDO



ARMARIO ELECTRICO



CABINA



MANDOS

Cytecma se reserva el derecho de modificar los datos anteriores sin previo aviso.







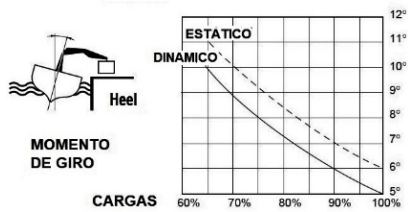
**CONSTRUCCIONES Y TÉCNICAS DE MAQUINARIA S.A. CYTECMA**  
 Av. Puigcerda 11-12 Pol. Ind. Els Batzacs  
 Cp. 08185 Lliçà de Vall (Barcelona) España  
 ☎ 938496566 📠 Mv.619843380 📠 Fx.938495166  
 ✉ martinez@cytecma.com 🌐 www.cytecma.com



# Grúas hidráulicas marinas CM 720 SB GC



## DIAGRAMA DE GIRO

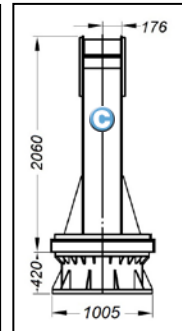
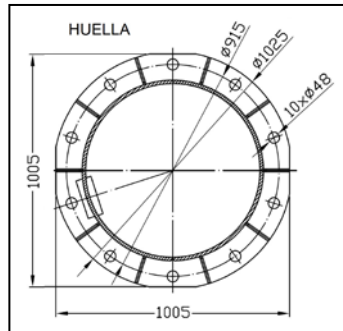


El doble moto-reductor de giro permite trabajar sin reducción de potencia con escoras, hasta 7°



## GRUAS MARINAS MODELO CM 720 SB

MOMENTO DINAMICO DE ELEVACION	720 kNm.
ANGULO DE ROTACION DE LAS GRUAS	620°
MOMENTO DE ROTACION	90 kNm.
PESO DE LAS GRUAS APROXIMADO	de 5900 a 6800 Kg.
CAUDAL DE ACEITE	50 l.min.
CAPACIDAD DE ACEITE DEL DEPOSITO	300 lts.
PRESION DE TRABAJO	315 bar.
POTENCIA NECESARIA	37 kw
CALIDAD	EN 10.204-2.2
NORMA EUROPEA	2006/42 "CE"
EMPRESA CERTIFICADA	UNE-EN-ISO 9001:2015
DISEÑO	HC2/HD4 S2 de EN 13001-2
NORMATIVA	UNE EN 13852-1



CABRESTANTE

"HPU"

RADIO MANDO

ARMARIO ELECTRICO

CABINA

MANDOS

Cytecma se reserva el derecho de modificar los datos anteriores sin previo aviso.





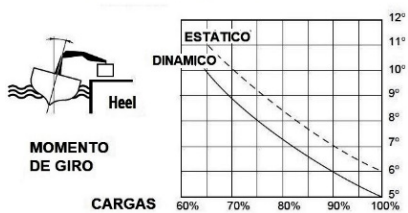
**CONSTRUCCIONES Y TÉCNICAS DE MAQUINARIA S.A. CYTECMA**  
 Av. Puigcerda 11-12 Pol. Ind. Els Batzacs  
 Cp. 08185 Lliçà de Vall (Barcelona) España  
 ☎ 938496566 📠 Mv.619843380 📠 Fx.938495166  
 ✉ martinez@cytecma.com 🌐 www.cytecma.com



# Grúas hidráulicas marinas CM 870 SB GC



### DIAGRAMA DE GIRO

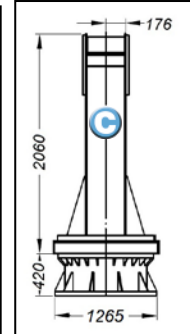
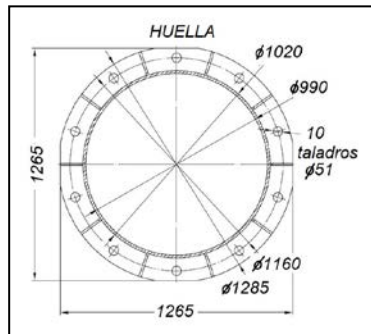


El doble moto-reductor de giro permite trabajar sin reducción de potencia con escoras, hasta 7°



### GRUAS MARINAS MODELO CM 870 SB GC

MOMENTO DINAMICO DE ELEVACION	870 kNm.
ANGULO DE ROTACION DE LAS GRUAS	620°
MOMENTO DE ROTACION	100 kNm.
PESO DE LAS GRUAS APROXIMADO	de 6800 a 7700 Kg.
CAUDAL DE ACEITE	60 l.min.
CAPACIDAD DE ACEITE DEL DEPOSITO	350 lts.
PRESION DE TRABAJO	315 bar.
POTENCIA NECESARIA	40 kw
CALIDAD	EN 10.204-2.2
NORMA EUROPEA	2006/42 "CE"
EMPRESA CERTIFICADA	UNE-EN-ISO 9001:2015
DISEÑO	HC2/HD4 S2 de EN 13001-2
NORMATIVA	UNE EN 13852-1



CABRESTANTE "HPU" RADIO MANDO ARMARIO ELECTRICO CABINA MANDOS

Cytecma se reserva el derecho de modificar los datos anteriores sin previo aviso.







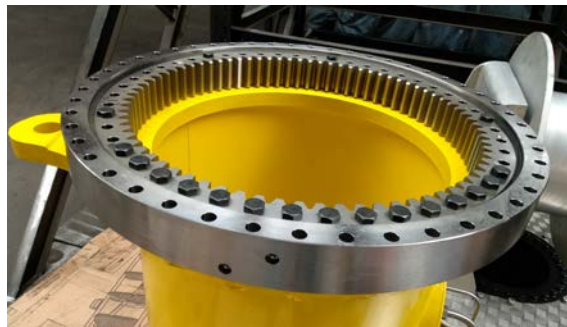
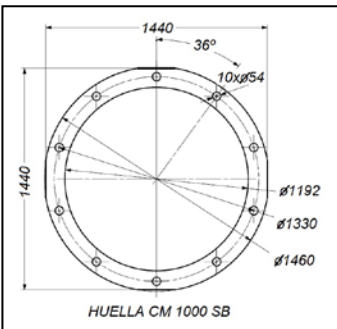
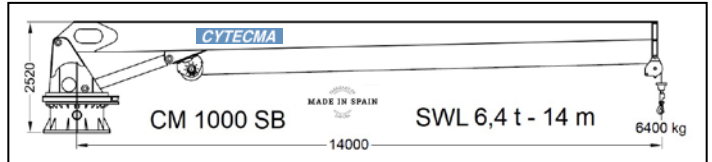
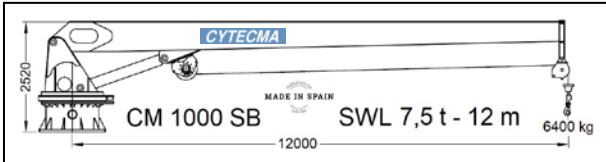
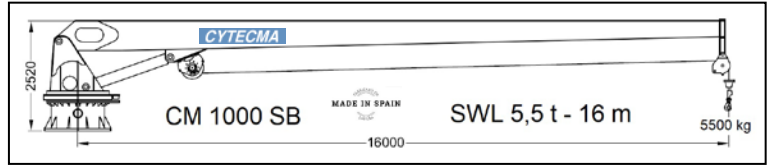
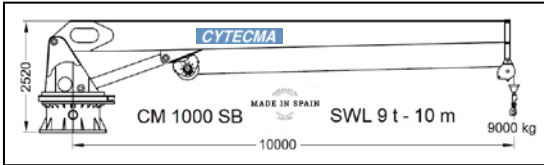
# CONSTRUCCIONES Y TÉCNICAS DE MAQUINARIA, S.A. **CYTECMA**

Avda. Puigcerda 11-12 Pol. Ind. Els Batzacs  
 Cp. 08185 Lliçà de Vall (Barcelona) España  
 NIF. A08664724 ☎ 938496566 📠 Mv. 619 843 380  
 ✉ martinez@cytecma.com ✉ www.cytecma.com



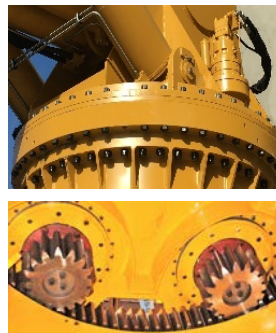
ACREDITADO POR ENAC  
 Empresa Certificada  
**ISO 9001**  
 2015

## Gruas hidráulicas marinas CM 1000 SB GC



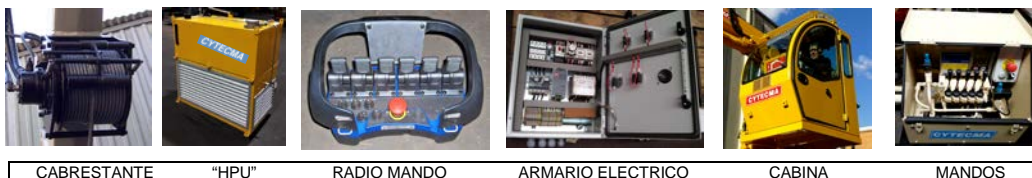
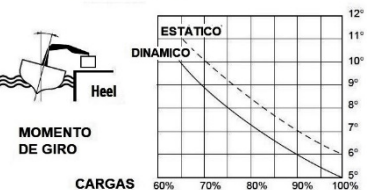
### GRUAS HIDRAULICAS MARINAS CM 1000 SB GC

MOMENTO DINAMICO DE ELEVACION	1000 kNm.
ANGULO DE ROTACION DE LA GRUA	360° Continuo
MOMENTO DE ROTACION	120 kNm.
PESOS DE LAS GRUAS APROXIMADO	entre 7500 y 8000 Kg.
CAUDAL DE ACEITE	70 l.min.
CAPACIDAD DE ACEITE DEL DEPOSITO	350 lts.
PRESION DE TRABAJO	315 bar.
POTENCIA NECESARIA	40 kw
CALIDAD	EN 10.204-2.2
NORMA EUROPEA	2006/42 "CE"
EMPRESA CERTIFICADA	UNE-EN-ISO 9001:2015
DISEÑO	HC2/HD4 S2 de EN 13001-2
NORMATIVA	UNE EN 13852-1



El doble moto-reductor de giro permite trabajar sin reducción de potencia con escoras, de hasta 7°

#### DIAGRAMA DE GIRO



Cytecma se reserva el derecho de modificar los datos anteriores sin previo aviso.





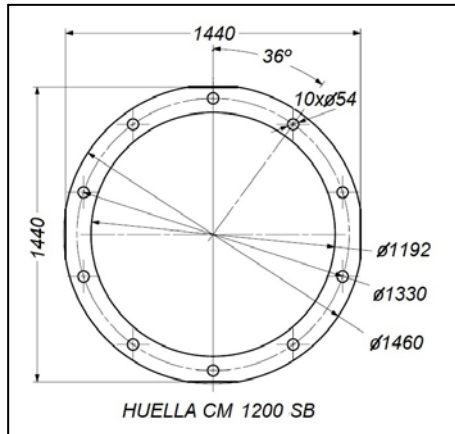
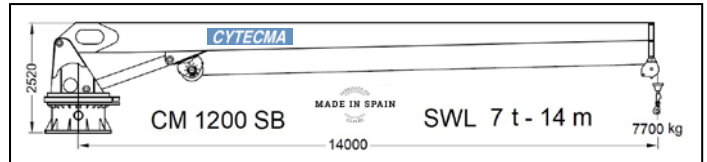
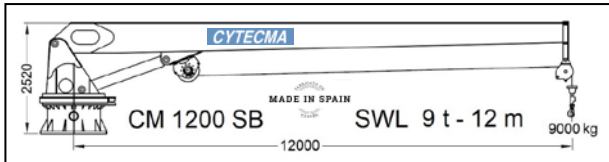
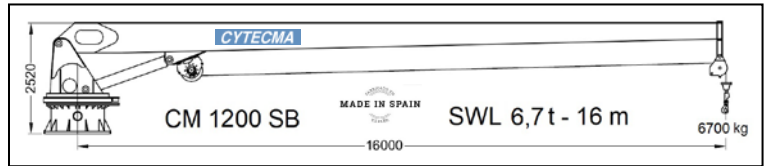
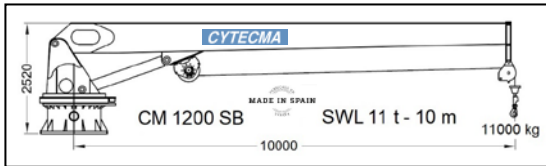
# CONSTRUCCIONES Y TÉCNICAS DE MAQUINARIA, S.A. **CYTECMA**

Avda. Puigcerda 11-12 Pol. Ind. Els Batzacs  
 Cp. 08185 Lliçà de Vall (Barcelona) España  
 NIF. A08664724 ☎ 938496566 📠 Mv. 619 843 380  
 ✉ martinez@cytecma.com ✉ www.cytecma.com



ACREDITADO POR ENAC  
 Empresa Certificada  
**ISO 9001**  
 2015

## Gruas hidráulicas marinas CM 1200 SB GC

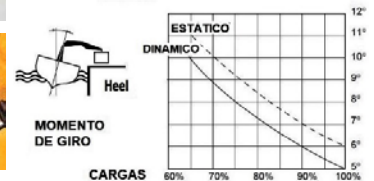


GRUAS HIDRAULICAS MARINAS CM 1200 SB GC	
MOMENTO DINAMICO DE ELEVACION	1200 kNm.
ANGULO DE ROTACION DE LA GRUA	360° Continuo
MOMENTO DE ROTACION	190 kNm.
PESOS DE LAS GRUAS APROXIMADO	entre 8000 y 10500 Kg.
CAUDAL DE ACEITE	70 l.min.
CAPACIDAD DE ACEITE DEL DEPOSITO	350 lts.
PRESION DE TRABAJO	315 bar.
POTENCIA NECESARIA	45 kw
CALIDAD	EN 10.204-2.2
NORMA EUROPEA	2006/42 "CE"
EMPRESA CERTIFICADA	UNE-EN-ISO 9001:2015
DISEÑO	HC2/HD4 S2 de EN 13001-2
NORMATIVA	UNE EN 13852-1



El doble moto-reductor de giro permite trabajar sin reducción de potencia con escoras, de hasta 7°

### DIAGRAMA DE GIRO



Cytecma se reserva el derecho de modificar los datos anteriores sin previo aviso.  
**CYTECMA**





# CONSTRUCCIONES Y TÉCNICAS DE MAQUINARIA, S.A. **CYTECMA**

Avda. Puigcerda 11-12 Pol. Ind. Els Batzacs  
Cp. 08185 Lliçà de Vall (Barcelona) España  
NIF. A08664724 ☎ 938496566 📠 Mv. 619 843 380  
✉ martinez@cytecma.com ✉ www.cytecma.com



ACREDITADO POR ENAC  
Empresa Certificada  
**ISO 9001**  
2015

## Gruas hidráulicas marinas CM 1500 SB GC

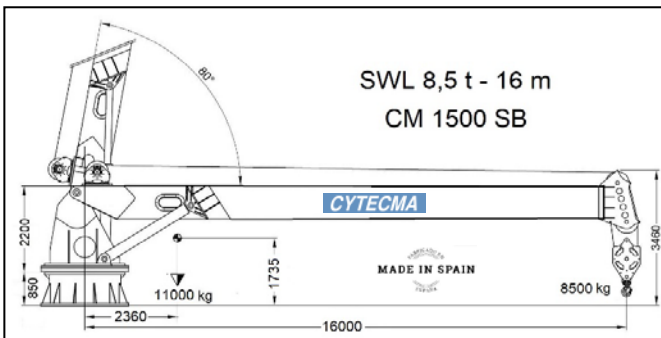
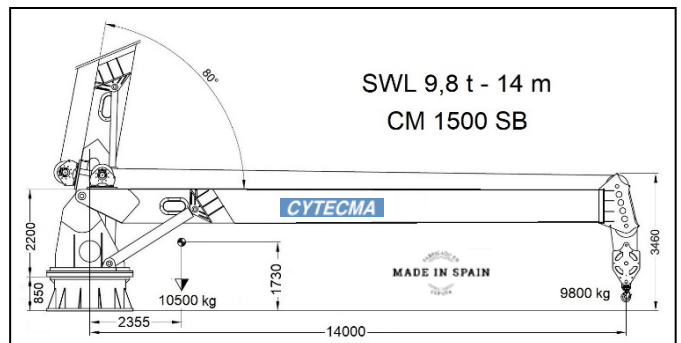
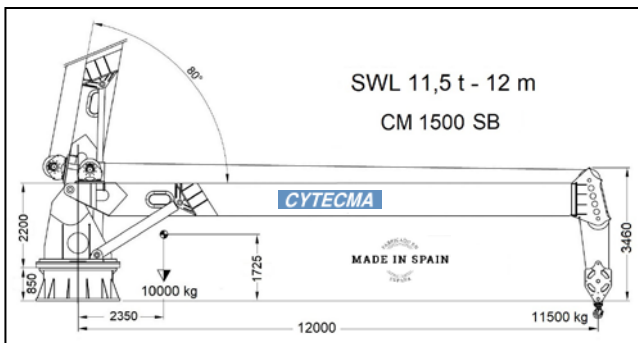
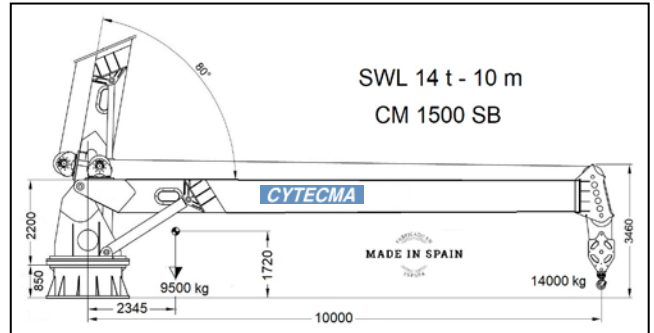
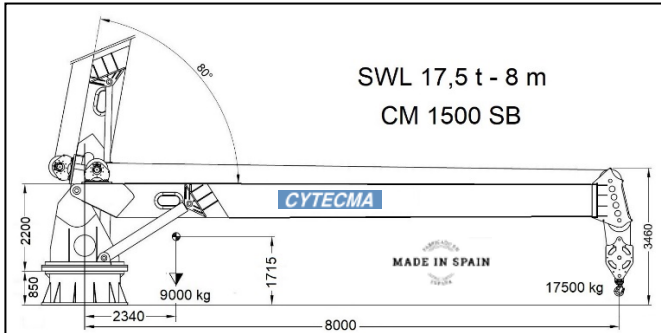
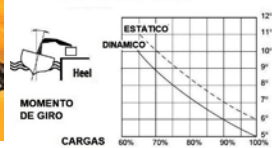


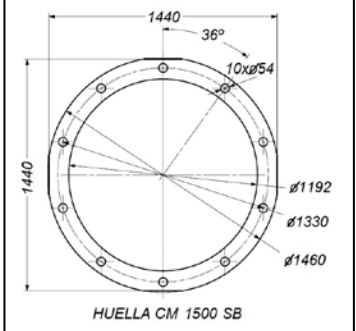
DIAGRAMA DE GIRO



### GRUAS HIDRAULICAS MARINAS CM 1500 SB GC

MOMENTO DINAMICO DE ELEVACION	1500 kNm.
ANGULO DE ROTACION DE LA GRUA	360° Continuo
MOMENTO DE ROTACION	280 kNm.
PESOS DE LAS GRUAS APROXIMADO	entre 9000 y 11000 Kg.
CAUDAL DE ACEITE	90 l.min.
CAPACIDAD DE ACEITE DEL DEPOSITO	400 lts.
PRESION DE TRABAJO	315 bar.
POTENCIA NECESARIA	60 kw
CALIDAD	EN 10.204-2.2
NORMA EUROPEA	2006/42 "CE"
EMPRESA CERTIFICADA	UNE-EN-ISO 9001:2015
DISEÑO	HC2/HD4 S2 de EN 13001-2
NORMATIVA	UNE EN 13852-1

El doble moto-reductor de giro permite trabajar sin reducción de potencia con escoras, de hasta 7°



CABRESTANTE

"HPU"

RADIO MANDO

ARMARIO ELECTRICO

CABINA

MANDOS

Cytecma se reserva el derecho de modificar los datos anteriores sin previo aviso.

**CYTECMA**



**CONSTRUCCIONES Y TÉCNICAS DE MAQUINARIA S.A. CYTECMA**  
 Av. Puigcerda 11-12 Pol. Ind. Els Batzacs  
 Cp. 08185 Lliçà de Vall (Barcelona) España  
 ☎ 938496566 📠 Mv.619843380 📠 Fx.938495166  
 ✉ martinez@cytecma.com 🌐 www.cytecma.com



# Gruas hidráulicas marinas CM 2000 SB GC

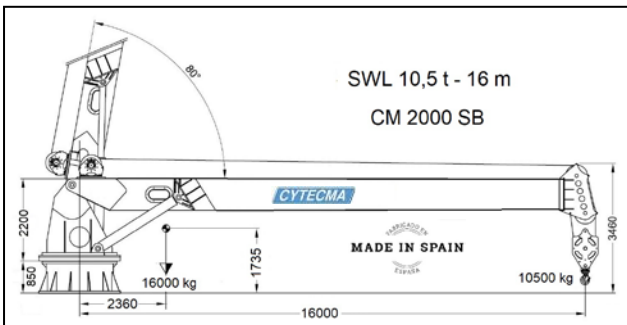
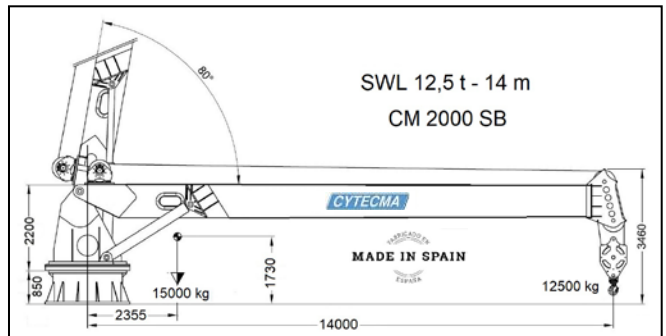
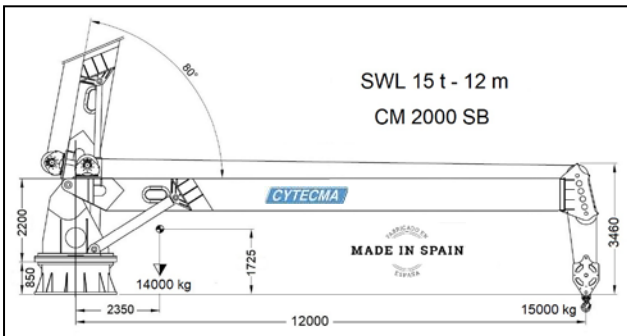
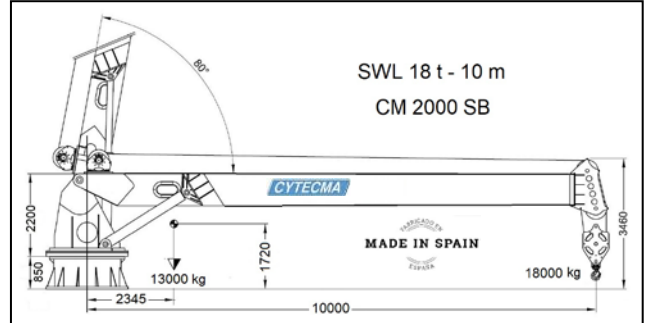
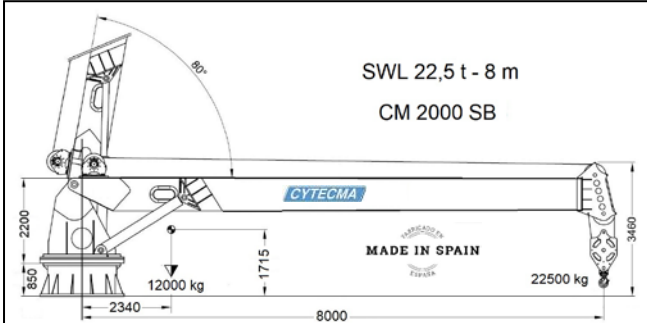


DIAGRAMA DE GIRO



## GRUAS HIDRAULICAS MARINAS CM 2000 SB GC

MOMENTO DINAMICO DE ELEVACION	2000 kNm.
ANGULO DE ROTACION DE LA GRUA	360° Continuo
MOMENTO DE ROTACION	350 kNm.
PESOS DE LAS GRUAS APROXIMADO	entre 12000 y 16000 Kg.
CAUDAL DE ACEITE	100 l.min.
CAPACIDAD DE ACEITE DEL DEPOSITO	500 lts.
PRESION DE TRABAJO	315 bar.
POTENCIA NECESARIA	75 kw
CALIDAD	EN 10.204-2.2
NORMA EUROPEA	2006/42 "CE"
EMPRESA CERTIFICADA	UNE-EN-ISO 9001:2015
DISEÑO	HC2/HD4 S2 de EN 13001-2
NORMATIVA	UNE EN 13852-1

El doble moto-reductor de giro permite trabajar sin reducción de potencia con escoras, de hasta 7°



CABRESTANTE



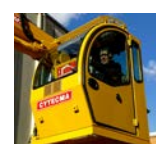
"HPU"



RADIO MANDO



ARMARIO ELECTRICO



CABINA



MANDOS

Cytecma se reserva el derecho de modificar los datos anteriores sin previo aviso.



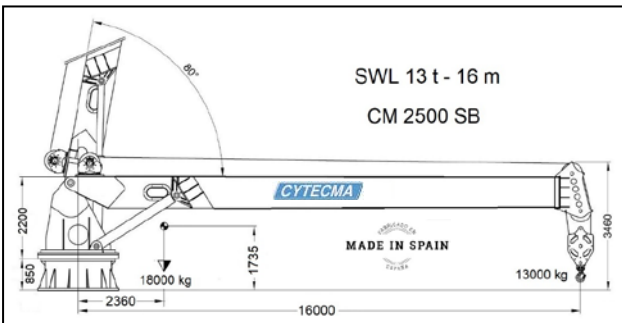
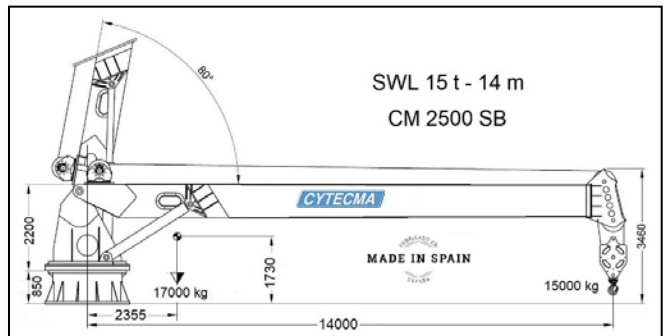
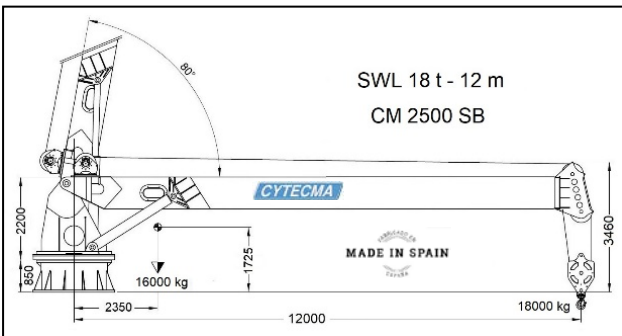
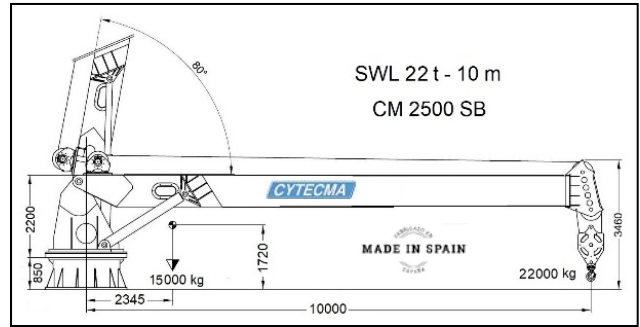
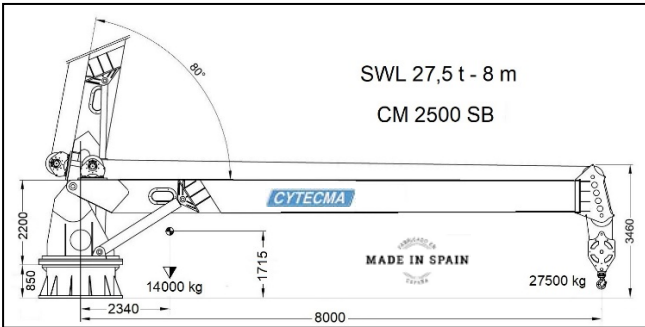




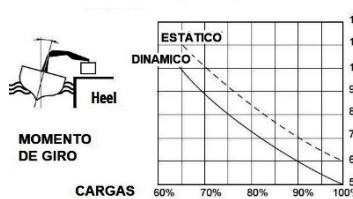
**CONSTRUCCIONES Y TÉCNICAS DE MAQUINARIA S.A. CYTECMA**  
 Av. Puigcerda 11-12 Pol. Ind. Els Batzacs  
 Cp. 08185 Lliçà de Vall (Barcelona) España  
 ☎ 938496566 📠 Mv.619843380 📠 Fx.938495166  
 ✉ martinez@cytecma.com 🌐 www.cytecma.com



# Gruas hidráulicas marinas CM 2500 SB GC



### DIAGRAMA DE GIRO



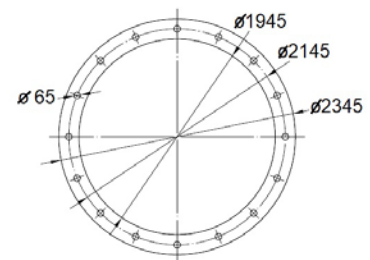
### GRUAS HIDRAULICAS MARINAS CM 2500 SB GC

MOMENTO DINAMICO DE ELEVACION	2500 kNm.
ANGULO DE ROTACION DE LA GRUA	360° Continuo
MOMENTO DE ROTACION	350 kNm.
PESO DE LAS GRUAS APROXIMADO	entre 14000 y 18000 Kg.
CAUDAL DE ACEITE	100 l.min.
CAPACIDAD DE ACEITE DEL DEPOSITO	500 lts.
PRESION DE TRABAJO	315 bar.
POTENCIA NECESARIA	75 kw
CALIDAD	EN 10.204-2.2
NORMA EUROPEA	2006/42 "CE"
EMPRESA CERTIFICADA	UNE-EN-ISO 9001:2015
DISEÑO	HC2/HD4 S2 de EN 13001-2
NORMATIVA	UNE EN 13852-1

El doble moto-reductor de giro permite trabajar sin reducción de potencia con escoras, de hasta 7°



### HUELLA CM 2500 SB



CABRESTANTE



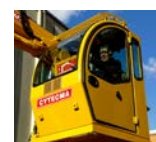
"HPU"



RADIO MANDO



ARMARIO ELECTRICO



CABINA



MANDOS

Cytecma se reserva el derecho de modificar los datos anteriores sin previo aviso.



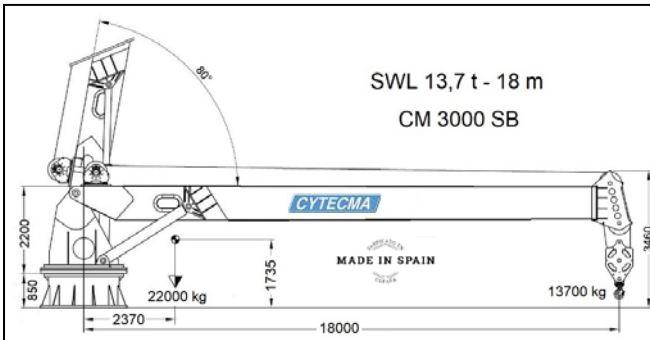
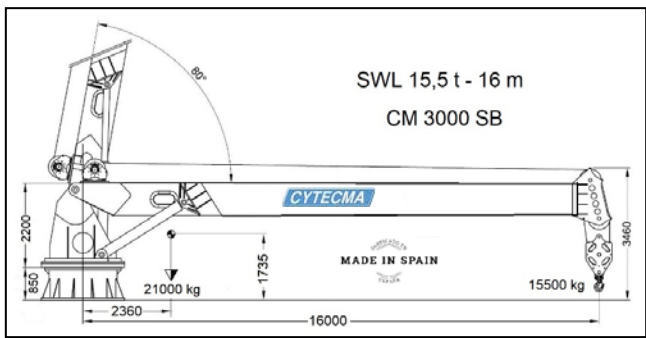
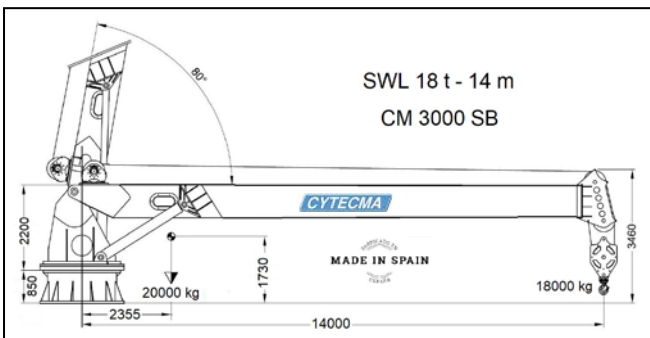
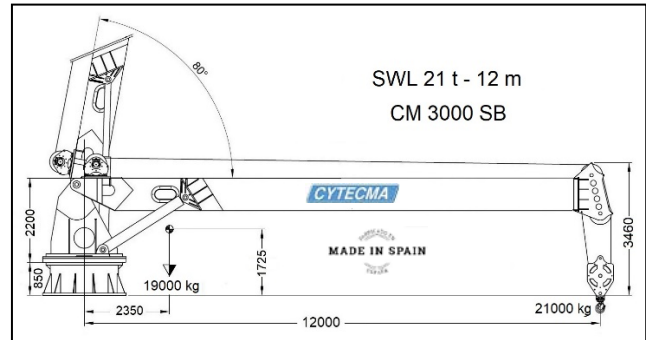
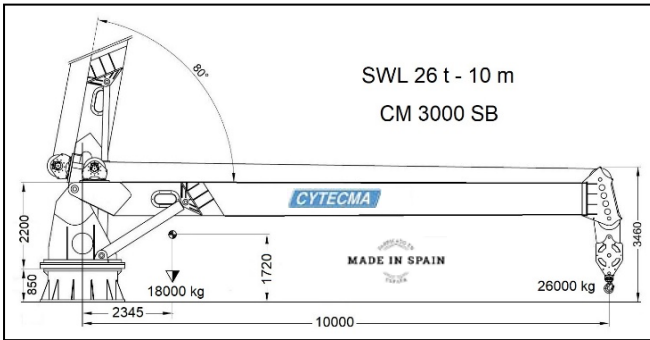


# CONSTRUCCIONES Y TÉCNICAS DE MAQUINARIA S.A. **CYTECMA**

Av. Puigcerda 11-12 Pol. Ind. Els Batzacs  
 Cp. 08185 Lliçà de Vall (Barcelona) España  
 ☎ 938496566 ☎ Mv.619843380 ☎ Fx.938495166  
 ✉ martinez@cytecma.com ✉ www.cytecma.com



## Gruas hidráulicas marinas CM 3000 SB GC

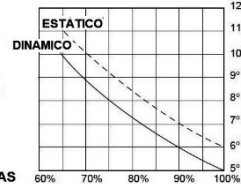


### DIAGRAMA DE GIRO

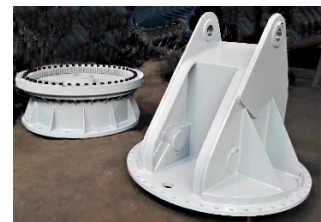


MOMENTO DE GIRO

CARGAS



El doble motor-reductor de giro permite trabajar sin reducción de potencia con escoras, de hasta 7°

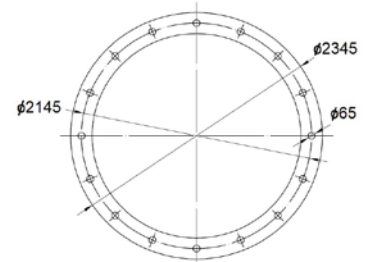


### GRUAS HIDRAULICAS MARINAS CM 3000 SB GC

MOMENTO DINAMICO DE ELEVACION	3000 kNm.
ANGULO DE ROTACION DE LA GRUA	360° Continuo
MOMENTO DE ROTACION	350 kNm.
PESO DE LAS GRUAS APROXIMADO	entre 18000 y 22000 Kg.
CAUDAL DE ACEITE	150 l.min.
CAPACIDAD DE ACEITE DEL DEPOSITO	500 lts.
PRESION DE TRABAJO	315 bar.
POTENCIA NECESARIA	90 kw
CALIDAD	EN 10.204-2.2
NORMA EUROPEA	2006/42 "CE"
EMPRESA CERTIFICADA	UNE-EN-ISO 9001:2015
DISEÑO	HC2/HD4 S2 de EN 13001-2
NORMATIVA	UNE EN 13852-1



### HUELLA CM 3000 SB



CABRESTANTE



"HPU"



RADIO MANDO



ARMARIO ELECTRICO



CABINA



MANDOS

Cytecma se reserva el derecho de modificar los datos anteriores sin previo aviso.





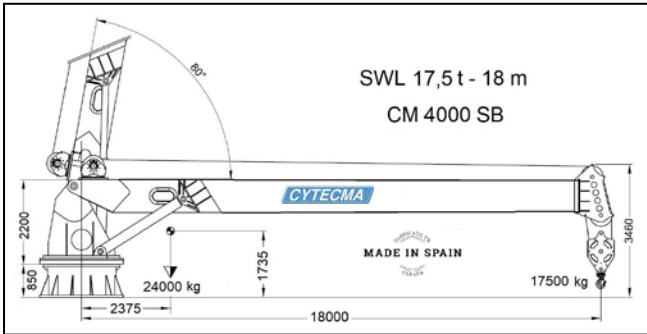
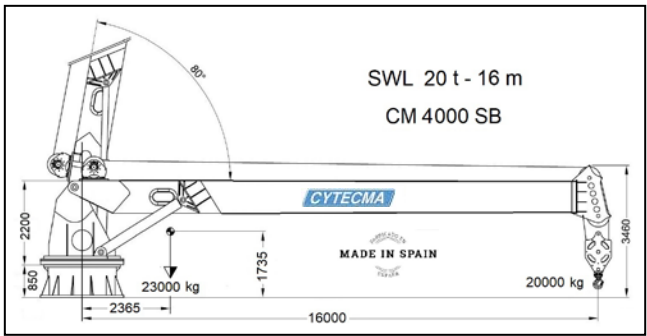
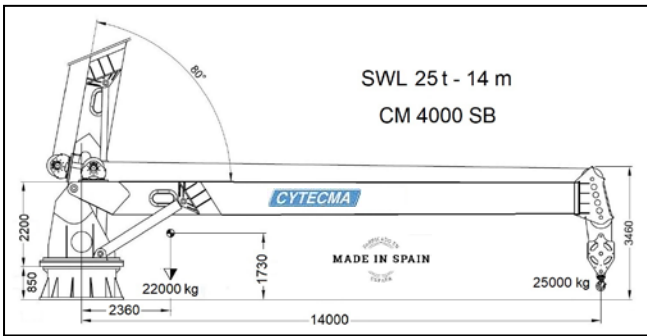
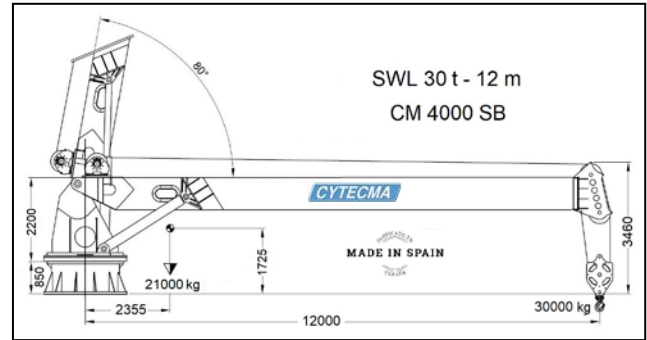
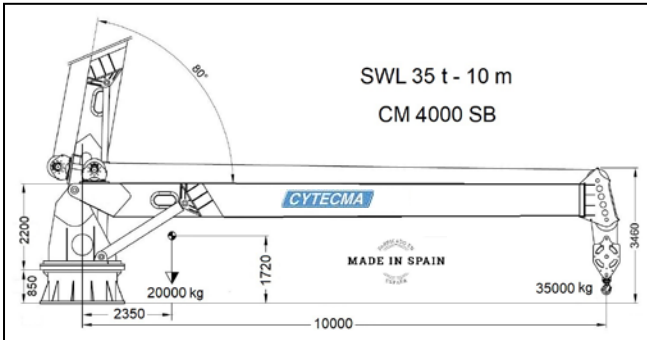


**CONSTRUCCIONES Y TÉCNICAS DE MAQUINARIA S.A. CYTECMA**

Av. Puigcerda 11-12 Pol. Ind. Els Batzacs  
 Cp. 08185 Lliçà de Vall (Barcelona) España  
 ☎ 938496566 📠 Mv.619843380 📠 Fx.938495166  
 ✉ martinez@cytecma.com ✉ www.cytecma.com



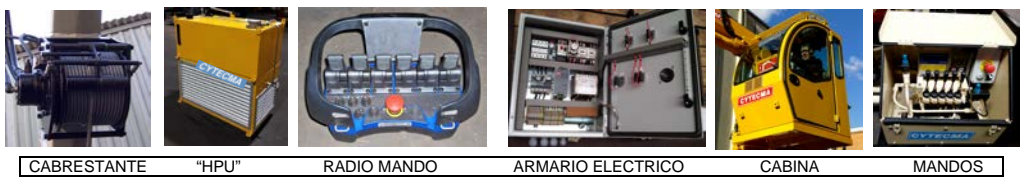
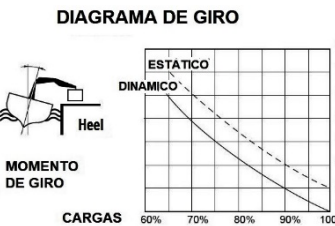
**Gruas hidráulicas marinas CM 4000 SB GC**



**GRUAS HIDRAULICAS MARINAS CM 4000 SB GC**

MOMENTO DINAMICO DE ELEVACION	4000 kNm.
ANGULO DE ROTACION DE LA GRUA	360° Continuo
MOMENTO DE ROTACION	380 kNm.
PESO DE LAS GRUAS APROXIMADO	entre 20000 y 24000 Kg.
CAUDAL DE ACEITE	150 l.min.
CAPACIDAD DE ACEITE DEL DEPOSITO	500 lts.
PRESION DE TRABAJO	315 bar.
POTENCIA NECESARIA	90 kw
CALIDAD	EN 10.204-2.2
NORMA EUROPEA	2006/42 "CE"
EMPRESA CERTIFICADA	UNE-EN-ISO 9001:2015
DISEÑO	HC2/HD4 S2 de EN 13001-2
NORMATIVA	UNE EN 13852-1

El doble moto-reductor de giro permite trabajar sin reducción de potencia con escoras, de hasta 7°



Cytecma se reserva el derecho de modificar los datos anteriores sin previo aviso.

**CYTECMA**



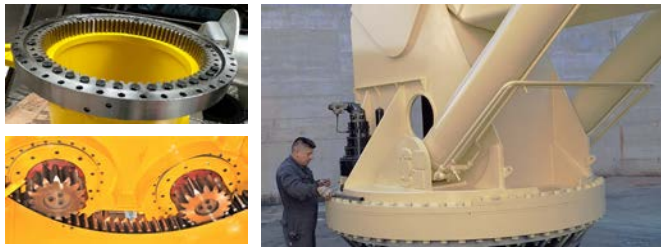
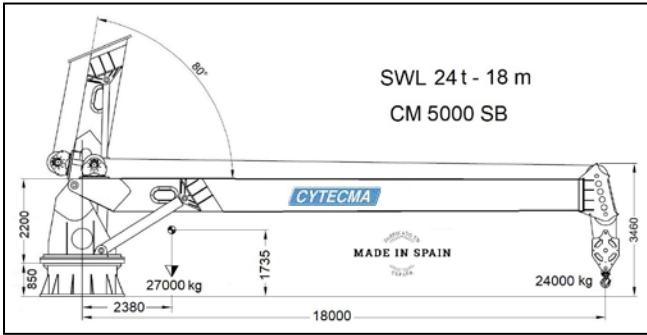
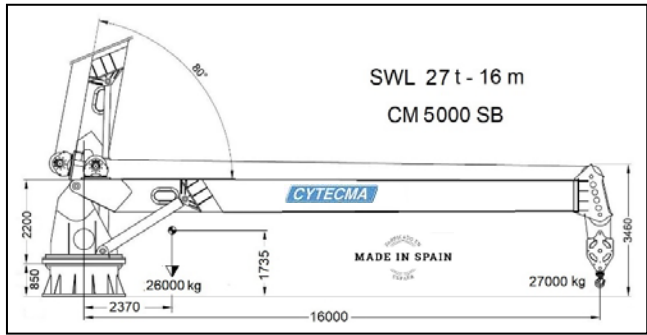
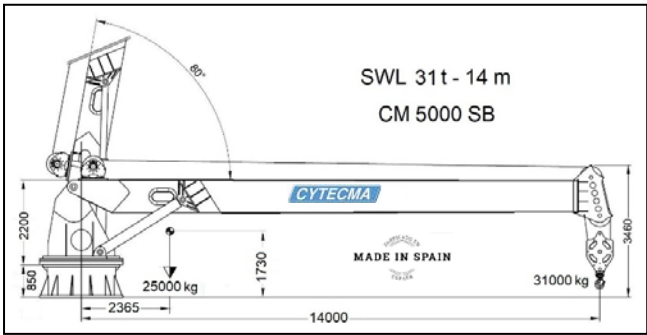
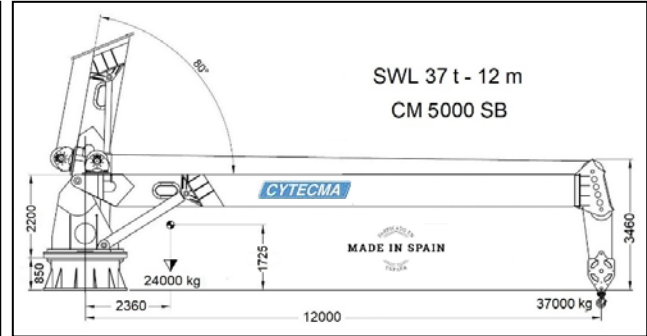
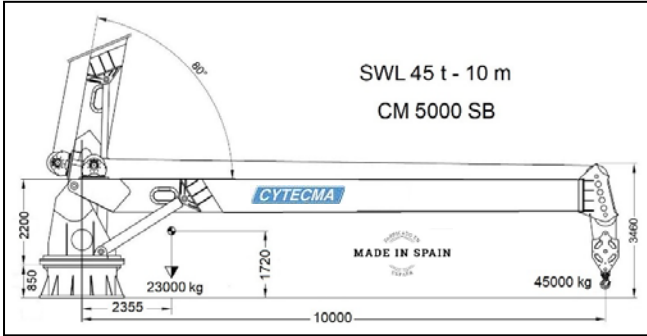
**CONSTRUCCIONES Y TÉCNICAS DE MAQUINARIA S.A. CYTECMA**

Av. Puigcerda 11-12 Pol. Ind. Els Batzacs  
 Cp. 08185 Lliçà de Vall (Barcelona) España  
 ☎ 938496566 📠 Mv.619843380 📠 Fx.938495166  
 ✉ martinez@cytecma.com ✉ www.cytecma.com



ACREDITADO POR ENAC  
 Empresa Certificada  
**ISO 9001**  
 2015

**Gruas hidráulicas marinas CM 5000 SB GC**



GRUAS HIDRAULICAS MARINAS CM 5000 SB GC	
MOMENTO DINAMICO DE ELEVACION	5000 kNm.
ANGULO DE ROTACION DE LA GRUA	360° Continuo
MOMENTO DE ROTACION	400 kNm.
PESO DE LAS GRUAS APROXIMADO	entre 23000 y 27000 Kg.
CAUDAL DE ACEITE	150 l.min.
CAPACIDAD DE ACEITE DEL DEPOSITO	500 lts.
PRESION DE TRABAJO	315 bar.
POTENCIA NECESARIA	90 kw
CALIDAD	EN 10.204-2.2
NORMA EUROPEA	2006/42 "CE"
EMPRESA CERTIFICADA	UNE-EN-ISO 9001:2015
DISEÑO	HC2/HD4 S2 de EN 13001-2
NORMATIVA	UNE EN 13852-1

El doble moto-reductor de giro permite trabajar sin reducción de potencia con escoras, de hasta 7°



Cytecma se reserva el derecho de modificar los datos anteriores sin previo aviso.

**CYTECMA**